

SureColor SC-P600



La SureColor SC-P600 est l'imprimante photo A3+ haut de gamme d'Epson. Cette imprimante rapide, polyvalente et simple d'utilisation, d'une productivité et d'une connectivité sans fil supérieures, peut imprimer des photos de qualité professionnelle, dans différentes tailles jusqu'au format A3+. Idéale pour les photographes amateurs et semi-professionnels, la SureColor SC-P600 fera aussi le bonheur d'entreprises qui ont régulièrement besoin de présentations couleurs de grande qualité.

Qualité professionnelle

Le kit de cartouches d'encre UltraChrome HD neuf couleurs d'Epson avec encre Vivid Magenta produit une large gamme de couleurs pour des impressions de qualité exceptionnelle. Grâce à sa densité des noirs la plus élevée¹ (2.86 DMax sur PGPP), cette imprimante produit des noirs riches et profonds et des dégradés ultra-équilibrés dans tous les tons.

Facilité d'utilisation

Dotée d'un grand panneau de contrôle tactile couleur 6,8 cm, l'imprimante est simple à configurer et à gérer, même sans ordinateur. La configuration automatique du Wi-Fi 2 simplifie la connectivité.

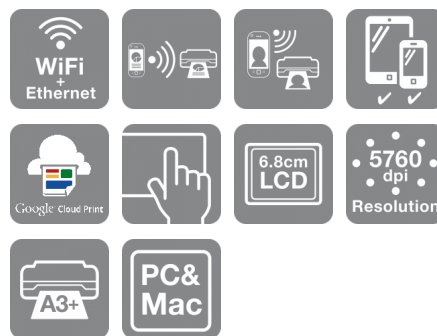
Restez connecté

La connectivité Wi-Fi Direct[®] simplifie l'impression depuis les smartphones, tablettes et PC, associée à la prise en charge d'Epson Connect³. Apple AirPrint⁴ est pris en charge. Google Cloud Print est également pris en charge.

Impression polyvalente

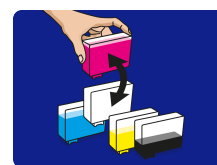
Deux chemins papier permettent d'effectuer des impressions A3+ sur une large gamme de papiers photo et de papiers d'art, de toiles et de supports épais. La fonction papier rouleau de la machine est quant à elle parfaite pour l'impression d'images panoramiques hautes en couleur.

FICHE TECHNIQUE



CARACTÉRISTIQUES PRINCIPALES

- **Encres UltraChrome HD neuf couleurs**
Images couleur de qualité exceptionnelle avec les noirs les plus profonds et des tons riches
- **Wi-Fi Direct et Epson Connect**
Connexion aisée en mode sans-fil et sur le Cloud
- **Vitesse élevée**
Production d'une impression 11 x 14 pouces en seulement 153 secondes
- **Grand écran tactile couleur de 6,8 cm**
Simplicité de configuration et de gestion
- **Taille des cartouches d'encre grande capacité**
Idéale pour les volumes moyens d'impressions de photo de qualité professionnelle



EPSON ULTRACHROME
HD^{ink}

CARACTÉRISTIQUES DU PRODUIT

TECHNOLOGIE

Mode d'impression	Tête d'impression Epson Micro Piezo™
Configuration des buses	180 buses noir, 180 Buses par couleur
Taille de goutte minimale	2 pl. Avec la technologie à taille de point variable
Technologie de l'encre	Ultrachrome® HD
Résolution de l'impression	5.760 x 1.440 DPI (ppp)

IMPRESSION

Vitesse d'impression maximum	6 Pages/min Monochrome (papier ordinaire), 6 Pages/min Couleur (papier ordinaire), 44 Secondes par photo de 10 x 15 cm (Papier Photo Epson Premium Glacé)
Couleurs	Noir clair, Noir très clair, Noir photo, Noir mat, Cyan, Cyan clair, Jaune, Vivid Magenta, Vivid Magenta clair

Pour plus d'informations sur les vitesses d'impression, rendez-vous sur <http://www.epson.eu/testing>.

GESTION DU PAPIER

Nombre de bacs papier	3
Formats de papier	A3+, A3, A4, A5, Letter, Letter Legal, Carte postale, 9 x 13 cm, 10 x 15 cm, 13 x 18 cm, 13 x 20 cm, 20 x 25 cm, 100 x 148 mm, Défini par l'utilisateur
Recto/verso	Manuel
Marge d'impression	0 mm haut, 0 mm droite, 0 mm bas, 0 mm gauche (là où la marge est définie. Sinon : 3 mm en haut, sur les côtés et en bas.)
Chargeur automatique de documents	Standard (intégré)
Épaisseur de papier adéquate	0,08 mm - 1,3 mm
Traitement des supports	Chargeur automatique de documents, Impression sans marge, Impression sur CD/DVD, Fine Art Paper Path, Papier en rouleaux, Support de papier épais

INFORMATIONS GÉNÉRALES

Consommation d'énergie	1,4 W (mode veille), 20 W (impression), 0,3 W (éteindre)
Gamme de tension/	AC 220 V - 240 V, 50 Hz - 60 Hz
Fréquence nominale	
Dimensions du produit	616 x 369 x 228 mm (Largeur x Profondeur x Hauteur)

AUTRE

Garantie	12 Mois en magasin
----------	--------------------

LOGISTIQUE DU PRODUIT

RÉFÉRENCE PRODUIT	C11CE21301
Code-barres	8715946539522
Dimensions de l'emballage individuel	750 x 490 x 410 mm
Poids du carton	19,3 Kg
Pièce	1 Unités
Pays d'origine	Indonésie
Taille de palette	10 Pièces (2 x 5)



Epson France S.A.
Siège social, agence Paris et consommables
BP 320 - 92305 Levallois-Perret CEDEX
Agences régionales : Bordeaux, Lille, Lyon,
Marseille, Nantes, Strasbourg, Toulouse.
Information : 09 74 75 04 04
(Tarif d'une communication locale hors coûts liés à l'opérateur)
Pour plus d'informations, visitez www.epson.fr

Support technique
Produits pour "Particuliers" (imprimantes et multifonctions jet d'encre, scanners Perfection)
- Produits sous garantie : 09 74 75 04 04
(Tarif d'une communication locale hors coûts liés à l'opérateur)
- Produits hors garantie : 0 899 700 817
(1,34 /appel et 0,34 /min)

Produits pour "Professionnels" (Laser, Jet d'encre PRO, Matricielles à impact, Scanner, VidéoProjecteurs, Etiqueteuses, Imprimantes Points de vente, Billetterie, Etiquettes, Scanner de chèques, Duplicateurs)
- Produits sous garantie et hors garantie :
0 821 017 017 (0,12 /min)

Les marques commerciales et marques déposées sont la propriété de Seiko Epson Corporation ou de leurs détenteurs respectifs.
Les informations sur les produits sont sujettes à modification sans préavis.

SureColor SC-P600

CONTENU DE LA BOÎTE

- Guide de mise en route rapide
- Pilote et programmes d'aide (CD)
- Câble électrique
- Instructions relatives au wi-fi/ réseau
- Appareil principal
- Documents de garantie
- Cartouches d'encre séparées

COMPATIBILITÉ DES CARTOUCHES D'ENCRE

- T7602
- T7607
- T7605
- T7609
- T7608
- T7601
- T7606
- T7603
- T7604



RENDEMENT DE L'ENCRE



Killer Whale T7609

●	2.200 pages*
●	2.400 pages*
●	10.000 pages*
●	12.000 pages*
●	1.100 pages*
●	2.800 pages*
●	1.400 pages*
●	2.100 pages*

* Rendement par page estimé et basé sur les normes ISO/CEI 24711/24712 ou ISO/CEI 29102/29103. Le rendement constaté peut varier en fonction de la nature des impressions et des conditions d'utilisation. Pour plus d'informations, rendez-vous sur www.epson.eu/pageyield

1. Comparaison avec les imprimantes photo A3+ concurrentes dotées d'un kit de cartouches d'encre 6 couleurs ou plus et disponibles au mois de juillet 2014 2. Configuration automatique du Wi-Fi compatible avec Windows 7, Windows Vista et Mac OS. La configuration initiale du Wi-Fi nécessite un câble USB pour les utilisateurs de Windows XP (non fourni) 3. Epson iPrint requiert une connexion sans fil et l'application d'impression Epson. L'impression par e-mail requiert une connexion à Internet. Pour obtenir plus d'informations, et connaître les langues et appareils pris en charge, consultez le site www.epson.fr/connect4. Les imprimantes compatibles AirPrint fonctionnent avec tous les modèles d'iPad, les iPhone (3GS ou ultérieurs) et les iPod touch (3e génération ou ultérieurs) utilisant la version la plus récente de iOS.

EPSON®